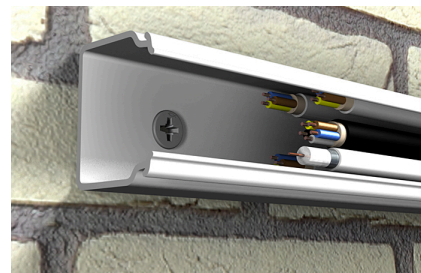


Beütődübel egyszerű, gyors és gazdaságos alkalmazásokhoz



TÍPUSOK

- cinkkel galvanizált acél
- korrózióálló acél

ÉPÍTANYAGOK

- Beton
- Tömör mészhomoktégla
- Tömör tégl
- Terméskő
- Tömör könnyűbetontégla
- Pórusbeton
- Tömör gipszpanel
- Üreges tégl
- Üreges mészhomoktégla
- Üreges könnyűbeton tégl

ENGEDÉLYEK



ELNYÖK

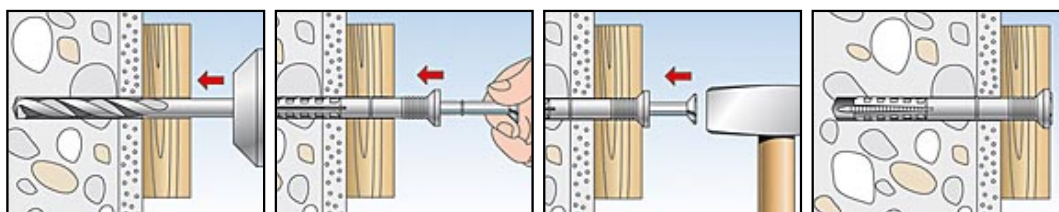
- A gyors beütőszerelés csökkenti a szükséges szerelési időt, ezáltal lehetővé teszi a gazdaságos sorozat szereléseket.
- Az integrált beütőzár megakadályozza a dübel túl korai terpesztését (beszorulását) a szerelés során, és ezáltal problémamentes beütést tesz lehetővé.
- A fűrészfogas menettel ellátott szeg könnyen beüthető, szükség esetén pedig egyszerűen kicsavarható.
- A hasznos hossz és fejkialakítás széles méretválasztéka megfelelő megoldást nyújt minden rögzítési feladathoz.

ALKALMAZÁSOK

- Fa tartószerkezetek
- Fal csatlakozások és vakolat profilok
- Kábel-és csőbilincsek
- Szerelőszalagok

MKÖDÉSE

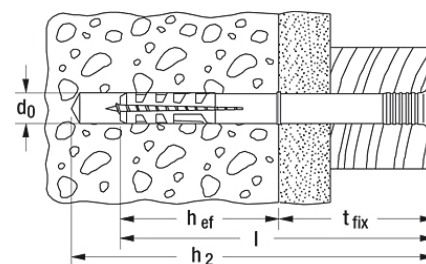
- Az N beütődübel átmenőszereléssel alkalmazható.
- A szegcsavar beütésekor a hüvely két irányba szétterpeszt, és a furatfálnak feszül.
- Süllyesztett fejű csavarokkal faszervezetek rögzítéséhez ajánlott. Fémszerkezetekhez a lapos peremű dübelváltozat, illetve hosszúkás furatokhoz lencsefejű változat használata javasolt.



MSZAKI ADATOK



Beütődübel N-S



galvanized

Termék megnevezése	Cikkszám	Furatátmérő d_0 [mm]	Tényleges rögzítési mélység h_{ef} [mm]	Dübel hossz l [mm]	Min. furatmélység átmenőszerelésnél h_2 [mm]
N 5 x 30/5 S (100)	050395	5	25	30	45
N 5 x 40/15 S (100)	050351	5	25	40	55
N 5 x 50/25 S (100)	050352	5	25	50	65
N 5 x 50/25 S (200)	513734	5	25	50	65
N 6 x 40/10 S (100)	048788	6	30	40	55
N 6 x 40/10 S (200)	513834	6	30	40	55
N 6 x 60/30 S (100)	048789	6	30	60	75
N 6 x 60/30 S (200)	513835	6	30	60	75
N 6 x 80/50 S (100)	048790	6	30	80	95
N 6 x 80/50 S (200)	513836	6	30	80	95
N 8 x 60/20 S (100)	048791	8	40	60	75
N 8 x 80/40 S (100)	048792	8	40	80	95
N 8 x 100/60 S (100)	048793	8	40	100	115
N 8 x 120/80 S (100)	048794	8	40	120	135
N 10 x 100/50 S (50)	050346	10	50	100	115
N 10 x 135/85 S (50)	050347	10	50	135	150
N 10 x 160/110 S (50)	050348	10	50	160	175
N 10 x 230/180 S (50)	050335	10	50	230	245

stainless steel A2

Termék megnevezése	Cikkszám	Furatátmérő d_0 [mm]	Tényleges rögzítési mélység h_{ef} [mm]	Dübel hossz l [mm]	Min. furatmélység átmenőszerelésnél h_2 [mm]
N 5 x 30/5 S A2 (100)	050370	5	25	30	45
N 6 x 40/10 S A2 (50)	050372	6	30	40	55
N 6 x 60/30 S A2 (50)	050373	6	30	60	75
N 8 x 60/20 S A2 (50)	050374	8	40	60	75
N 8 x 80/40 S A2 (50)	050375	8	40	80	95
N 8 x 100/60 S A2 (50)	050376	8	40	100	115

Folding box

Termék megnevezése	Cikkszám	Furatátmérő d_0 [mm]	Tényleges rögzítési mélység h_{ef} [mm]	Dübel hossz l [mm]	Min. furatmélység átmenőszerelésnél h_2 [mm]
N 6 x 80 /50 S (50)	050353	6	30	80	95
N 6 x 40/10 S (50)	050354	6	30	40	55
N 6 x 60/30 S (50)	050355	6	30	60	75
N 8 x 60/20 S (50)	050356	8	40	60	75
N 8 x 100/60 S (50)	050357	8	40	100	115
N 8 x 80/40 S (50)	050358	8	40	80	95
N 8 x 120/80 S (50)	050359	8	40	120	135

TERHELÉSEK

Beütődübel N

Legnagyobb javasolt terhelések¹⁾ egy dübel esetén.

Az értékek csak a meghatározott átmérőjű szegcsavarokkal érvényesek.

Típus		N5	N6 ³⁾	N8	N10
Szegcsavar átmérő	∅ [mm]	3,5	4	5	7
Javasolt terhelések az egyes alapanyagokban F_{rec}²⁾					
Beton	≥ C20/25 [kN]	0,20	0,25	0,27	0,33
Tömör tégl	≥ Mz12 [kN]	0,14	0,18	0,24	0,30
Tömör mészhomok tégl	≥ KS12 [kN]	0,18	0,22	0,24	0,33
Tömör adalékanyagok könnyűbeton tégl	≥ V4 [kN]	0,05	0,12	0,15	0,16
Pórusbeton	≥ PB2 [kN]	0,03	0,04	0,05	0,10
Pórusbeton	≥ PB4 [kN]	0,07	0,10	0,13	0,16

¹⁾ 4-es biztonsági tényezőt tartalmaz.

²⁾ Érvényes húzó-, nyíró és bármely szögben irányuló erőre.

³⁾ Az értékeket 50%-al csökkenteni kell az N 6 x 40 PK dübelnél.